

Управление Школой осуществляется в соответствии с действующим законодательством, Уставом организации и осуществляется на основе сочетания принципов единоначалия и коллегиальности.

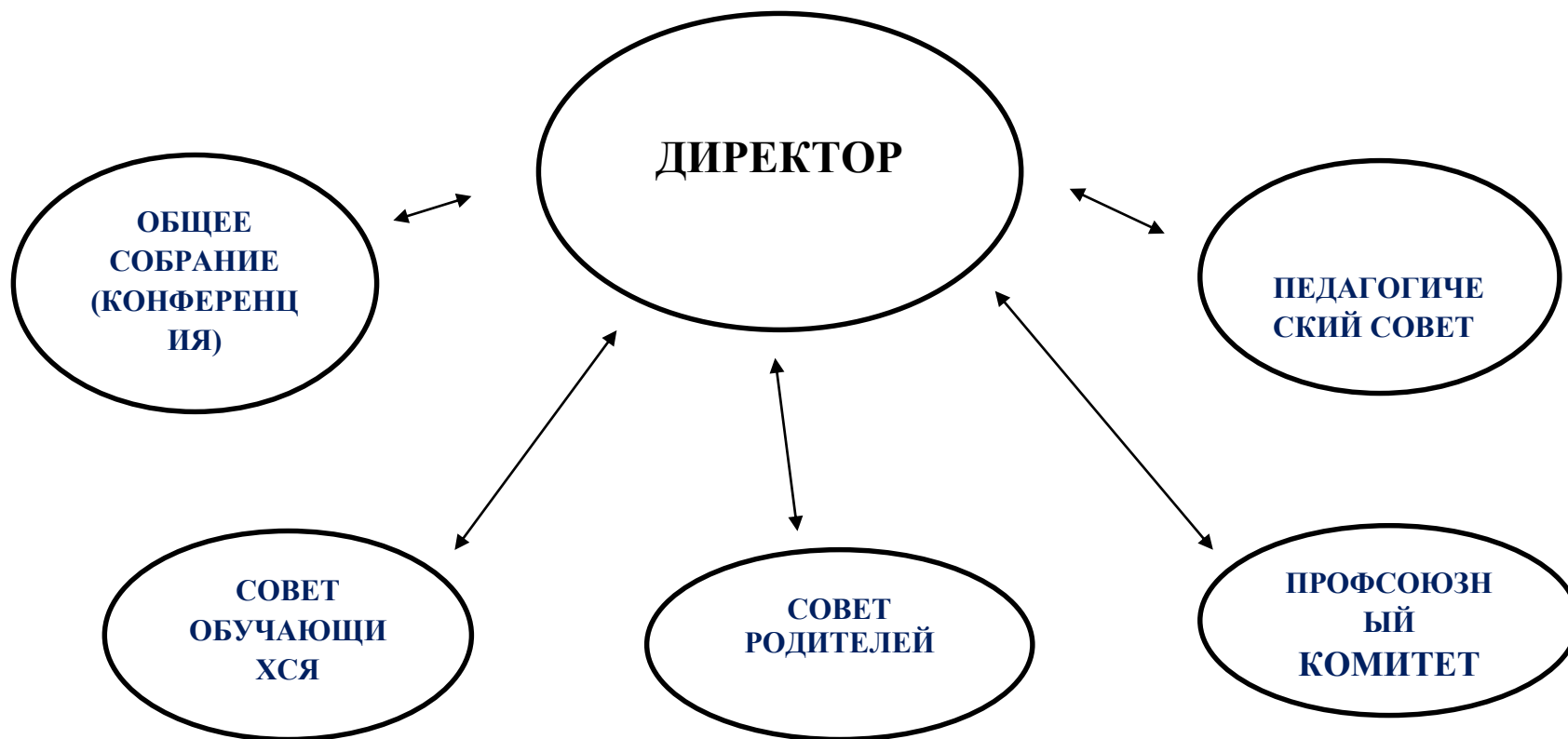
Единоличным исполнительным органом Школы является директор, который осуществляет текущее руководство деятельностью Школы, решает все касающиеся деятельности Школы вопросы, не входящие в компетенцию органов самоуправления Школы и Учредителя.

В Школе формируются коллегиальные органы управления, к которым относятся: Общее собрание (конференция) работников, Педагогический совет.

В целях учета мнения обучающихся, родителей (законных представителей) несовершеннолетних обучающихся и педагогических работников по вопросам управления Школой и при принятии Школой локальных нормативных актов, затрагивающих их права и законные интересы, по инициативе обучающихся, родителей (законных представителей) несовершеннолетних обучающихся и педагогических работников в Школе создаются и действуют:

- советы обучающихся;
- советы родителей (законных представителей) обучающихся;
- профессиональные союзы работников и их представительные органы.

## **ОРГАНЫ УПРАВЛЕНИЯ МБОУ «СОШ №20» НМР РТ**



# СТРУКТУРА УПРАВЛЕНИЯ ОБРАЗОВАТЕЛЬНОЙ ОРГАНИЗАЦИЕЙ

